

Varmeudgifter

Hvor store har de været for de enkelte lejlighedstyper ?

*

Hvor mange betaler hvor meget om året?

Benløseparkens ejerforening

sæson 2011-12, 2012-13

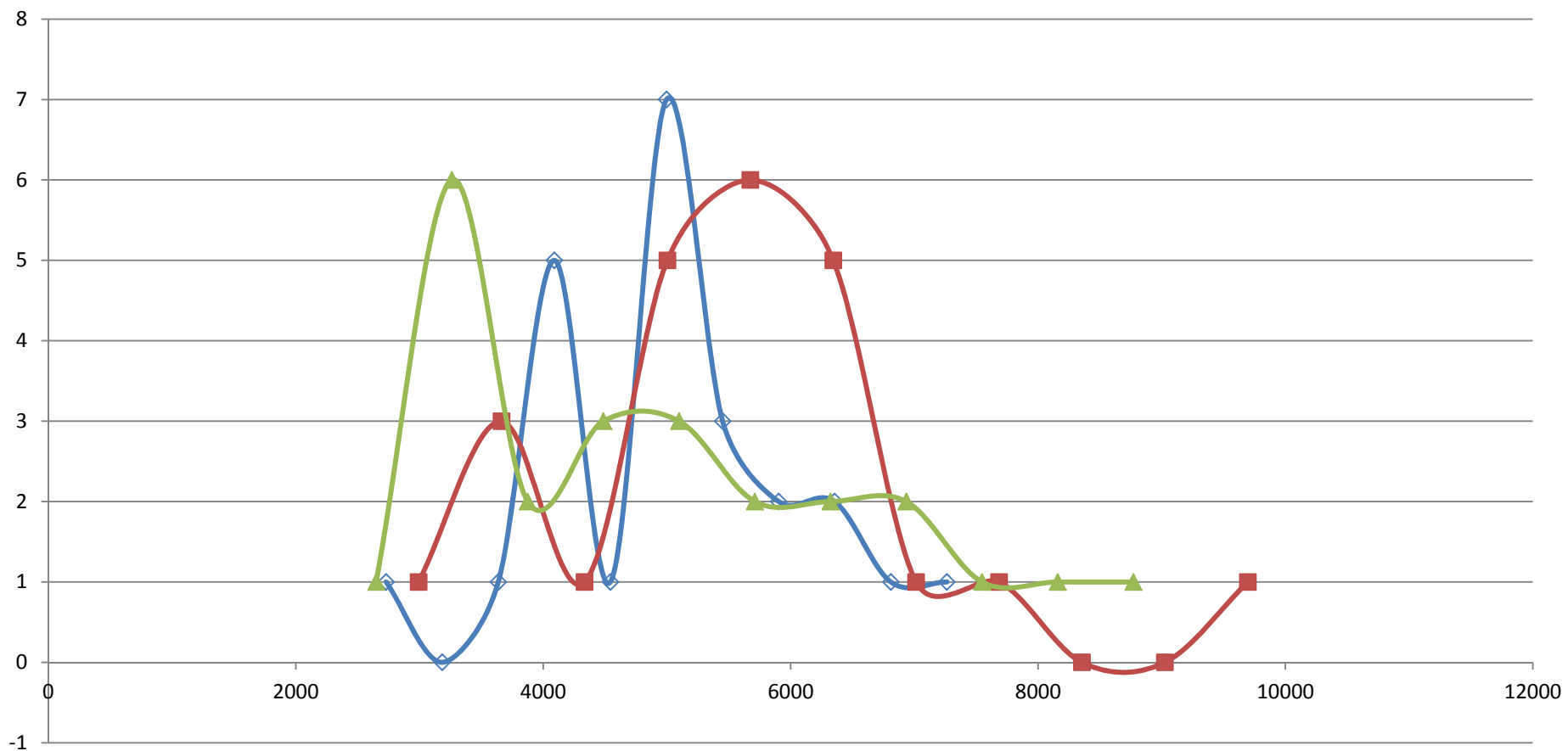
og 2013-14

Varmeudgift 1 værl. lejligheder

Varmeudgift gennemsnit
2011/12: 4863 DKR/år
2012/13: 5277 DKR/år
2013/14: 4677 DKR/år

antal lejl.

2012 2013 2014



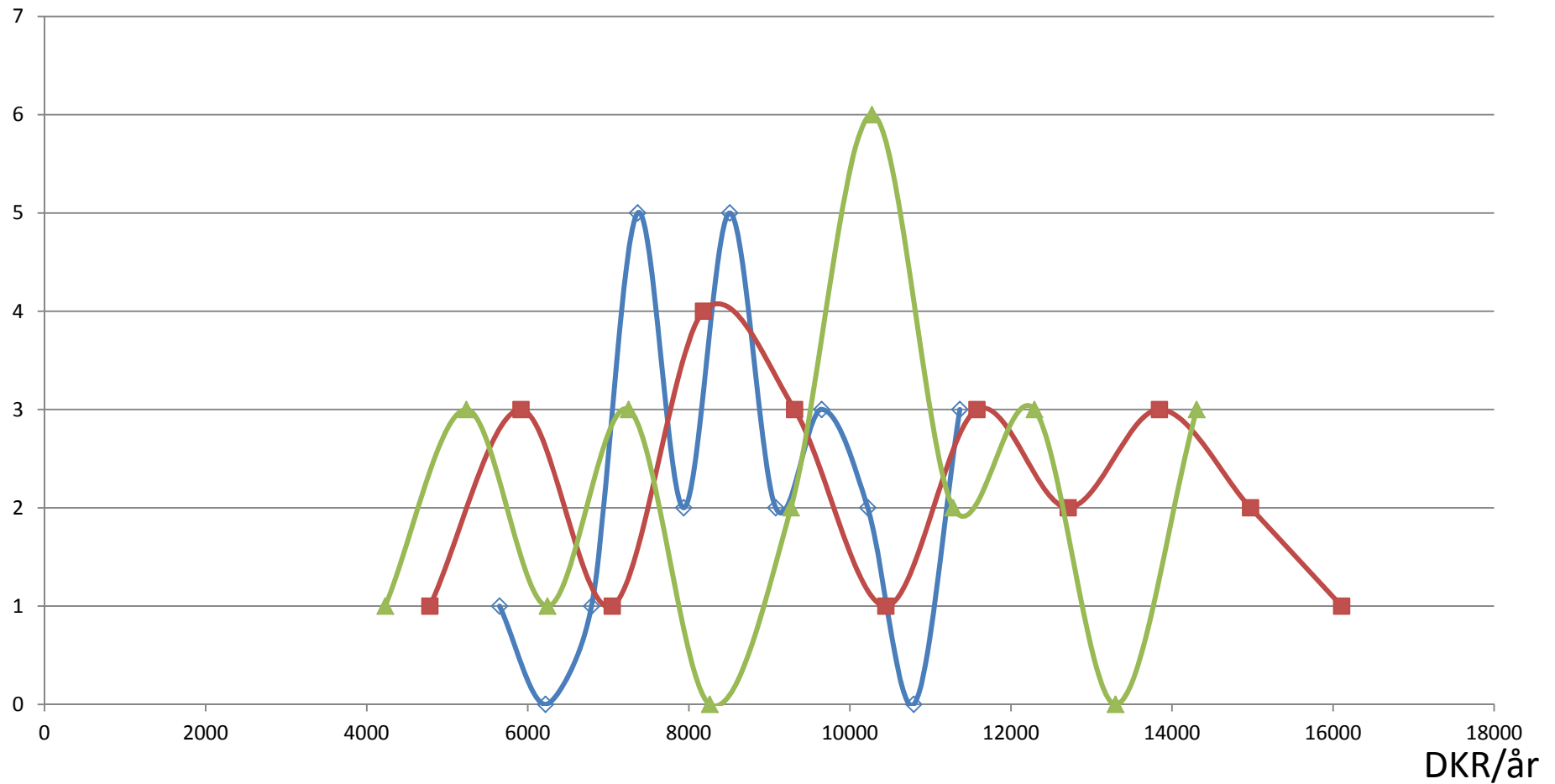
DKR/år

Varmeudgift 2 værl. lejligheder

Varmeudgift gennemsnit
2011/12 : 8.441 DKR/år
2012/13 : 9.766 DKR/år
2013/14 : 9.120 DKR/år

antal lejl.

◆ 2012 ■ 2013 ▲ 2014

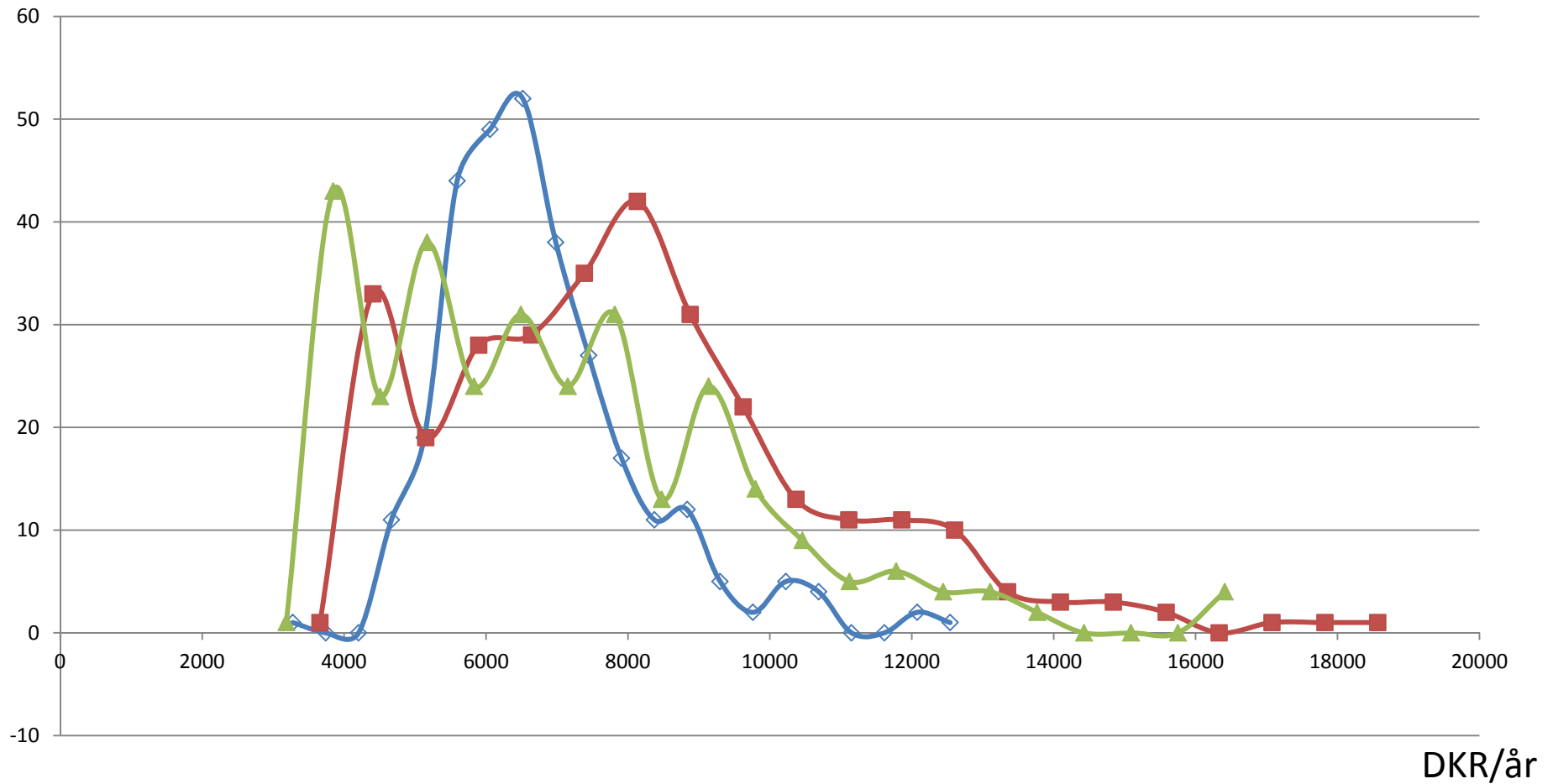


Varmeudgift 1,5 værl. lejligheder

Varmeudgift gennemsnit
2011/12 : 6.532 DKR/år
2012/13 : 7.722 DKR/år
2013/14 : 6.696 DKR/år

antal lejl.

2012 2013 2014



Varmeudgift 3,5 værl. lejligheder

Varmeudgift gennemsnit
2011/12 : 10.799 DKR/år
2012/13 : 11.717 DKR/år
2013/14 : 10.153 DKR/år

antal lejl.

